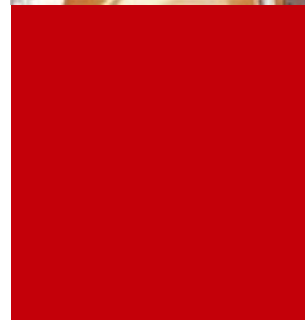


PRZEDSIĘBIORSTWO INFORMACYJNE

JD Edwards EnterpriseOne



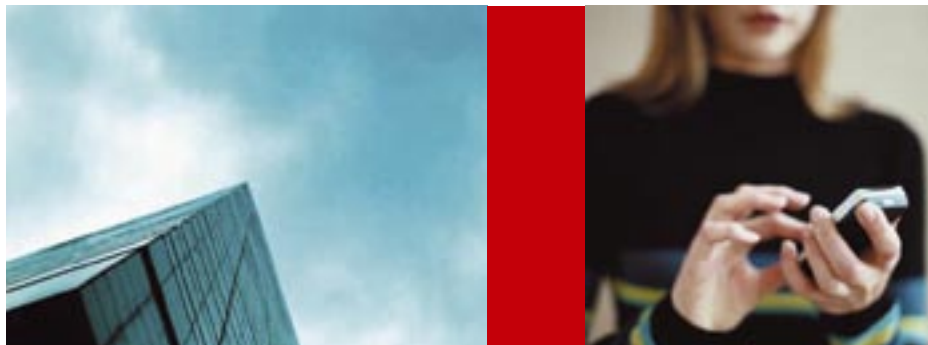


PRZEDSIĘBIORSTWO INFORMACYJNE

Według nas być elastycznym to znaczy mieć wybór. Państwa firma musi przecież dostosować się do wymagań swoich klientów. Musi wyprzedzać pojawiające się trendy w technologii i zmieniające się modele biznesowe. Podobnie jest z nami. Dlatego właśnie oferujemy więcej niż jedno podejście do oprogramowania dla przedsiębiorstw.

Niektórzy producenci oprogramowania widzą świat na jeden sposób, który narzucają klientom, stosując zasadę „jeden rozmiar dla wszystkich”. Tymczasem tak oderwane pojęcia, jak przychody i wielkość firmy, nie opisują precyzyjnie sposobu działania naszych klientów, ani też nie zapewniają wiedzy odpowiedniej do tego, by stworzyć właściwe rozwiązanie informatyczne. My czerpiemy wiedzę z priorytetów, jakimi kierują się nasi klienci przy podejmowaniu decyzji dotyczących inwestycji w oprogramowanie, ze sposobów, w jakie wdrażają nasze produkty, oraz jak następnie je wykorzystują.

Oto co powiedzieli nam nasi klienci zapytani o zgodność aplikacji Oracle JD Edwards EnterpriseOne z ich metodami prowadzenia działalności.



JD Edwards EnterpriseOne: Dobre rozwiązanie w dobrej sprawie

Poszerzenie i pogłębienie funkcjonalności

Pomagamy zintegrować wszystkie aspekty działalności firmy – zarządzanie kontaktami z klientem, aktywami i zasobami przedsiębiorstwa, łańcuchem dostaw oraz relacjami z dostawcami. Dostarczamy także narzędzia do inteligentnej analizy danych oraz zarządzania wynikami firmy, które pozwalają zmierzyć wartość wniesioną przez nasze rozwiązania.

Inwestowanie w oprogramowanie

Dla użytkowników systemu JD Edwards EnterpriseOne oprogramowanie to inwestycja, a nie jednorazowy wydatek. Chcą oni, aby kupione dziś oprogramowanie przynosiło długoterminowe korzyści. Wraz z systemem JD Edwards EnterpriseOne otrzymują elastyczną, zintegrowaną architekturę, która obniża bieżące koszty posiadania.

Z biegiem czasu system wymaga poświęcania coraz mniejszej ilości zasobów oraz coraz mniej uwagi. Jego modułowa konstrukcja pozwala wdrożyć tylko te rozwiązania, które są naprawdę potrzebne. Ponadto udostępnia ono funkcje odpowiadające specyfice poszczególnych branż, tak że nie ma konieczności tworzenia niestandardowych rozwiązań czy inwestowania w niezliczoną ilość produktów innych firm, aby zaspokoić potrzeby Państwa firmy.

Wdrażanie oprogramowania

Firmy posiadające ograniczone zasoby informatyczne i różne priorytety biznesowe poszukują takiego rozwiązania, które można szybko wdrożyć i zaadaptować do ich specyficznych procesów bez konieczności przeprowadzania znacznych modyfikacji. Innymi słowami, poszukują rozwiązania, które będzie wymagało mniej, ale pozwoli na więcej.

JD Edwards EnterpriseOne przyspiesza osiągnięcie korzyści z zastosowanego rozwiązania dzięki ujednoczonej infrastrukturze oraz fabrycznie zintegrowanym aplikacjom, warstwie pośredniej i bazie danych. Mówiąc prościej, jego wdrożenie i utrzymanie są mniej pracochłonne. Udostępnia także graficzny modeler procesów, pozwalający dopasować rozwiązanie do sposobu działania firmy – przed i po wdrożeniu. Wystarczy zmienić na nim ustawienia przepływu pracy, a system automatycznie dokona odpowiednich zmian w podlegających mu aplikacjach.

Użytkowanie oprogramowania

W typowej firmie korzystającej z systemu JD Edwards EnterpriseOne każdy pracownik spełnia wiele ról. Każdy ma różne obowiązki, do wykonywania których potrzebny jest mu wgląd w cały proces biznesowy. Ta sama osoba, która dokonuje wyceny, może także przyjmować zamówienia, sprawdzać stan rachunku, aktualizować prognozy i zatwierdzać faktury.

System JD Edwards EnterpriseOne umożliwia pracownikom przeglądanie informacji dotyczących całej działalności na każdym poziomie uszczegółowienia. Dzięki pojedynczej, zintegrowanej bazie danych, która obsługuje całą firmę, zapewnia dostęp do aktualnych informacji dotyczących zamówień, zapasów, projektów oraz sprzętu, pomagając podejmować właściwe decyzje.



JD Edwards EnterpriseOne: Stworzony dla środowiska sterowanego popytem

Wymagający klienci i chwiejne rynki zmieniają sposób prowadzenia działalności przez firmy. Aby nadążyć, trzeba reagować szybciej – mimo równoczesnego obniżania kosztów i wprowadzania oszczędności. Tymczasem nieprzewidywalność rynku, na którym działa firma oznacza mało czasu na zgromadzenie odpowiednich zasobów i sił.

W tym nowym, „sterowanym popytem” świecie potrzebna jest technologia, która umożliwi przewidywanie popytu i rozwiązywanie problemów jeszcze zanim one się pojawią. Potrzebne są możliwości dostosowane do specyfiki branży, pasujące do metod działania firmy. Potrzebne jest także jedno, zintegrowane źródło informacji, które pozwoli Państwu – i całej firmie – działać sprawniej, elastyczniej i wydajniej.

JD Edwards EnterpriseOne to system specjalnie zaprojektowany do działania w warunkach środowiska sterowanego popytem. Optymalizuje wysiłki firmy, rozciągając poprawę wydajności na cały łańcuch dostaw. Zwiększa dostęp do informacji w czasie rzeczywistym na każdym poziomie, od klientów po dostawców, umożliwiając synchronizację działań pracowników i współpracowników w obrębie łańcucha dostaw. Pozwala także lepiej kontrolować procesy gospodarcze zachodzące w różnych działach.

Tysiące firm na całym świecie uznało, że JD Edwards EnterpriseOne pomaga im przełożyć wyzwania sterowanego popytem otoczenia na przewagę nad konkurencją. Oto kilka powodów, które to wyjaśnia.



JD Edwards EnterpriseOne pomaga prowadzić działalność na własny sposób

Ponieważ różne branże stoją przed różnymi wyzwaniami

Każda branża ma opracowane własne, unikalne procesy i najlepsze procedury postępowania. Firmy działające w takich branżach poszukują funkcjonalności dostosowanych do niuansów w ich metodach prowadzenia działalności. JD Edwards EnterpriseOne udostępnia specyficzne zestawy funkcji pozwalające sprostać wyzwaniom charakterystycznym dla danego rynku. Nie ma potrzeby wciskania na siłę kwadratowego kołka w postaci systemu informatycznego do okrągłego otworu wymogów branży.

Ponieważ różne firmy stoją przed podobnymi wyzwaniami

Niezależnie od branży, w jakiej działa Państwa firma, stoi ona przed wieloma wyzwaniami, które dotyczą także i innych firm. Ma ograniczone zasoby ale nieograniczone możliwości. Nie dysponuje armią informatyków. Potrzebuje jednego, zintegrowanego oglądu informacji ze wszystkich dziedzin działalności w czasie rzeczywistym. Powinna obniżyć koszty, ale nie może ograniczać swoich możliwości wyboru. W końcu wymaga lepszych połączeń, szybszej zdolności reakcji

i możliwości dostosowywania. JD Edwards EnterpriseOne to system stworzony dla takich firm, jak Państwa.

Ponieważ nowatorskie firmy potrzebują nowatorskich rozwiązań

W typowej firmie korzystającej z systemu JD Edwards EnterpriseOne decyzje podejmowane są przez ludzi na sali sklepowej, w miejscu wykonywania zadania, w magazynie, czy podczas rozmowy telefonicznej z klientem. Upoważnionym pracownikom potrzebny jest szybki dostęp do szerokiego spektrum informacji. Muszą mieć przed oczami pełen obraz, ale też, w zależności od wykonywanego zadania, muszą zagłębiać się w szczegóły.

JD Edwards EnterpriseOne pozwala Państwa pracownikom działać z większym wyprzedzeniem – a to ważny atut dla przedsiębiorstw sterowanych popytem. Pomysłowym ludziom w firmie daje do ręki narzędzia, które zamiast dyktować im, jak mają pracować, zwiększają ich skuteczność i wydajność. Rozszerza wgląd w informacje, od całościowego widoku przedsiębiorstwa, po transakcje źródłowe i wpisy do dziennika.



Ponieważ wydajność, sprawność działania i odpowiedzialność nigdy nie wychodzą z mody

Dobre rozwiązanie dla przedsiębiorstw powinno dobrze wykonywać funkcje podstawowe. Dlatego JD Edwards EnterpriseOne pomaga w zarządzaniu głównymi procesami związanymi z finansami, pracownikami oraz sprzętem firmy, aby jak najlepiej wykorzystywać dostępne informacje i zasoby w obrębie całej jej działalności. W końcu dobry biznes to inteligentny biznes.

Ponieważ procesy gospodarcze w Państwie firmie nie znają granic

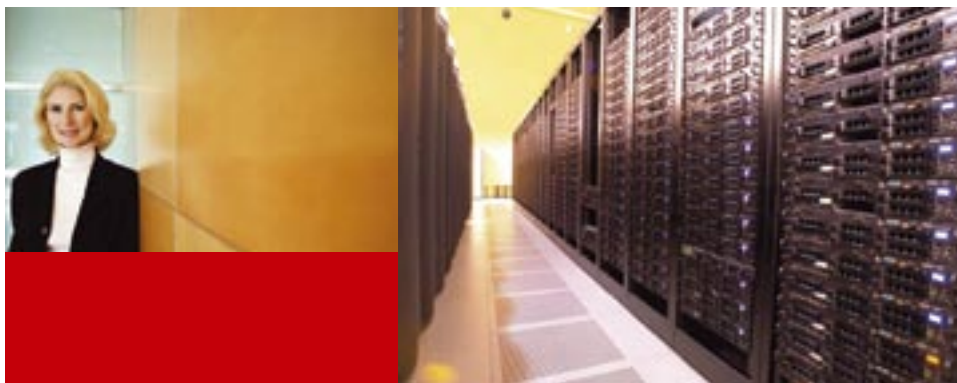
Gdy firma otrzymuje zamówienie, zaczyna się dziać dużo rzeczy. Zmieniają się prognozy, stany zapasów, plany produkcyjne i harmonogramy dystrybucji. Zlecenia kupna, umowy, zlecenia sprzedaży i faktury wędrują od działu do działu, od firmy do firmy.

Właśnie dlatego JD Edwards EnterpriseOne zapewnia jedno, zintegrowane źródło informacji i funkcji potrzebnych do zarządzania, umożliwiając śledzenie przepływu procesów przez sieć biznesową i partnerską w czasie

rzeczywistym. Każdy dział firmy umieszczony jest na tej samej stronie, co pozwala przekładać dobre strategie na praktyczne zastosowanie, zarówno w obrębie firmy, jak i całego łańcucha dostaw.

Ponieważ oddziały i filie myślą i działają jak niezależne firmy

Kto powiedział, że duże firmy nie mogą szybko reagować, być elastyczne i wydajne – zwłaszcza jeśli dotyczy to ich oddziałów i filii? W rzeczywistości filie mogą mieć dokładnie takie same potrzeby, jak niezależne przedsiębiorstwa. JD Edwards EnterpriseOne dobrze pasuje również do działalności takiej „firmy w firmie”, udostępniając jej niezbędną, specjalistyczną funkcjonalność oraz elastyczność konieczną do spełnienia wymogów macierzystej firmy dotyczących raportowania i rozliczeń.



JD Edwards EnterpriseOne – system zaprojektowany dla Państwa branży

Żadna firma nie jest wyspą. Zawsze działa w warunkach konkurencyjnych specyficznych dla danej branży. Nie ma nic zaskakującego w tym, że przedsiębiorstwa kierujące się podobnymi priorytetami poszukują rozwiązania informatycznego o podobnych możliwościach. Dlatego właśnie JD Edwards EnterpriseOne cieszy się tak wielkim powodzeniem w specyficznych zastosowaniach branżowych. Dobrze dopasowuje się do branż o dużym stopniu integracji poszczególnych zadań, w których sukces zależy od szybkiego działania według wspólnych priorytetów, współdzielenia informacji przez działy i sieci partnerskie oraz przewidywania zmian na rynku i zmian popytu. Mówiąc krótko, JD Edwards EnterpriseOne dobrze sprawdza się w firmach, które wolą być ekspertami w swojej branży niż w swojej technologii.

Dla firm z branży produkcyjnej i dystrybucyjnej

Na coraz bardziej sterowanym popytem rynku JD Edwards EnterpriseOne toruje drogę do stosowania wydajniejszych, „oddolnych” metod lub produkcji na zamówienie – przy których to popyt wprawia w ruch sieć dostaw oraz uruchamia skoordynowane działania firmy i jej partnerów. Umożliwia przyspieszenie wprowadzania produktu na rynek, minimalizację zapasów oraz poprawę jakości komunikacji i wspólnych procesów w łańcuchu dostaw.

- Produkcja przemysłowa
- Branża spożywcza
- Branża odzieżowa i obuwnicza
- Dystrybucja hurtowa
- Motoryzacja
- Urządzenia medyczne
- Przemysł farmaceutyczny
- Zaawansowana elektronika
- Produkty użytku osobistego i domowego



Dla przedsiębiorstw kapitałochłonnych

Dzięki JD Edwards EnterpriseOne firmy inwestujące w kosztowne zasoby mogą zrównoważyć konkurencyjne wobec siebie priorytety: optymalizacji wykorzystania zasobów, ograniczenia kosztów sprzedanych towarów i poprawy obsługi klienta.

- Przemysł papierniczy i opakowania
- Chemia i smary
- Branża energetyczna
- Przemysł włókienniczy
- Przemysł metalowy
- Górnictwo
- Energetyka, ciepłownictwo i wodociągi

Dla przedsiębiorstw ukierunkowanych na zarządzanie projektami

Narzędzia JD Edwards EnterpriseOne umożliwiają takie zarządzanie czasem, zdolnościami i doświadczeniem pracowników, aby wszystkie projekty mieściły się w ramach merytorycznych, czasowych oraz budżetowych. Pozwala to firmie wzmocnić swój profil na rynku, zwiększyć rentowność projektów i podnieść wydajność zasobów, przy równoczesnej poprawie relacji z klientami i podwykonawcami.

- Budownictwo
- Zarządzanie nieruchomościami
- Inżynieria i projektowanie
- Usługi terenowe
- Budownictwo mieszkaniowe



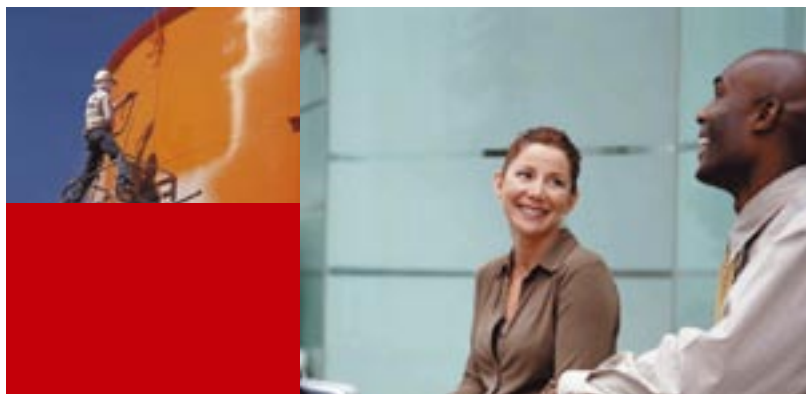
JD Edwards EnterpriseOne: System stworzony z myślą o korzyściach natychmiastowych i długoterminowych

JD Edwards EnterpriseOne to najlepszy zestaw produktów i usług, który umożliwia realizację założeń zarówno krótko-, jak i długoterminowych.

Sami mogą Państwo wybrać technologie potrzebne do sprostania największym wyzwaniom stojącym przed Państwa działalnością. Można również zacząć od poprawienia wykorzystania kapitału firmy, przyspieszenia reakcji w łańcuchu dostaw, lub usprawnienia zarządzania projektami. Rozwiązanie może być tworzone krok po kroku, a każdy krok może być podejmowany praktycznie w dowolnej kolejności, w miarę rozwoju i ewolucji przedsiębiorstwa.

Ponieważ firma potrzebuje tylko tego, czego potrzebuje – wtedy, gdy tego potrzebuje

JD Edwards EnterpriseOne to rozwiązanie modułowe. Kupują Państwo i wdrażają tylko te aplikacje, które w danej chwili mają znaczenie dla działalności firmy. Wraz z rozwojem potrzeb mogą Państwo dodawać kolejne aplikacje. Jest to rozsądniejsze z punktu widzenia działu informatycznego, ponieważ jego personel instaluje i utrzymuje tylko te aplikacje, które rzeczywiście są wykorzystywane w firmie. Jest to rozsądniejsze z punktu widzenia pracowników, ponieważ uczą się oni obsługiwać tylko te aplikacje, które rzeczywiście stosują w swojej pracy. I jest to rozsądniejsze z punktu widzenia wyników finansowych firmy, ponieważ kupują Państwo tylko to, czego potrzebują, wtedy, gdy tego potrzebują.



Ponieważ rynek się zmienia

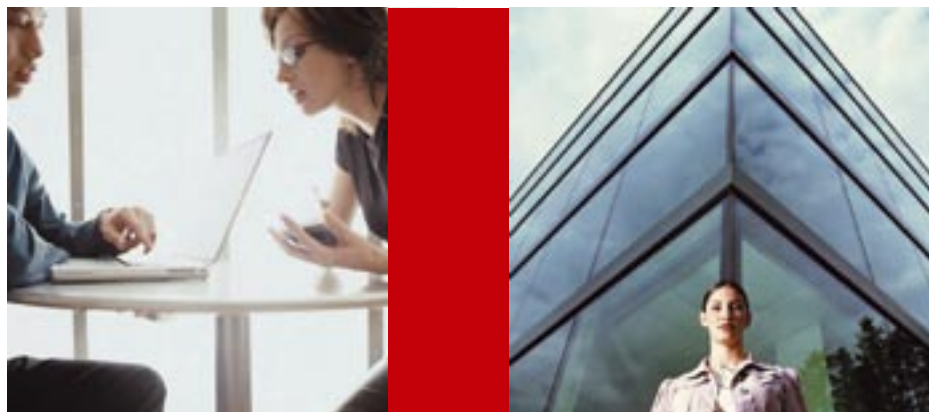
Nieprzewidywalność to w dzisiejszych czasach norma, dlatego też JD Edwards EnterpriseOne pomaga lepiej radzić sobie ze zmiennością rynku, poprawiając możliwości reakcji firmy. System dostosowuje się do sposobu, w jaki prowadzą Państwo swoją działalność dziś i może dostosować się do sposobu, w jaki będą Państwo chcieli poprowadzić ją jutro. Pomaga przejść od niewydolnych i kosztownych metod „odgórnych” (np. produkcja na skład), do wydajniejszych i bardziej rentownych metod „oddolnych” (np. produkcja na zamówienie), nawet jeśli działają Państwo w sektorze usług lub w branży kapitałochłonnej. Możliwość dzielenia się informacjami za pośrednictwem aplikacji samoobsługowych pozwala koordynować współpracę z partnerami oraz z większym wyprzedzeniem reagować na zapotrzebowania klientów.

Ponieważ świat się kurczy, ale firma wciąż rośnie

Każdego dnia zarówno Państwa klienci, jak i konkurencja stają się częścią coraz bardziej globalnego otoczenia. JD Edwards EnterpriseOne umożliwia pracę na przestrzeni różnych walut i języków, pozwalając działać tam, gdzie akurat znajdują się klienci. Otwiera to możliwości wejścia na nowe rynki, w każdym zakątku świata. A w miarę rozszerzania się firmy, JD Edwards EnterpriseOne zadba o jej rozwój dzięki funkcjom zarządzania wieloma obiektami oraz skalowalności systemu.

Ponieważ technologia się ujednocza

Stosowanie wewnętrznych, firmowych technologii może uniemożliwić dzielenie się informacjami z klientami i partnerami. Dzieje się tak, ponieważ niezgodnym systemom trudno się ze sobą porozumieć, przez co w efekcie trudno porozumieć się także firmom. JD Edwards EnterpriseOne zapewnia otwarcie zarówno na rozwijające się, jak i uznane standardy techniczne, dzięki czemu Państwa firma nie zamyka się na nowe możliwości. Mogą Państwo dodawać nowe technologie, łączyć się z systemami współpracowników i klientów oraz utrzymywać wysoki poziom dyscypliny, bezpieczeństwa i integralności danych.



JD Edwards EnterpriseOne: Technologia w służbie biznesu

Zintegrowany, wszechstronny, modułowy i elastyczny

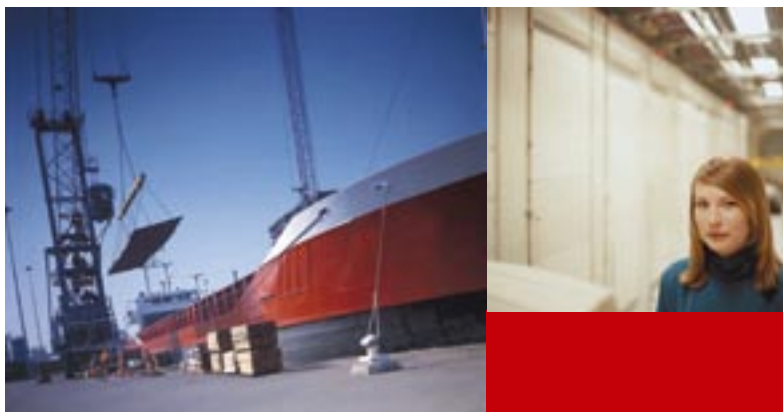
JD Edwards EnterpriseOne udostępnia jedną, zintegrowaną bazę danych, która sprawnie przesyła transakcje w całej firmie. Taka kompleksowa „jedna wersja prawdy”, dostępna na każdym poziomie działalności przedsiębiorstwa, zwiększa kontrolę nad procesami gospodarczymi.

JD Edwards EnterpriseOne zapewnia szeroki zakres możliwości konfiguracji sieci, a także modułowe, fabrycznie zintegrowane aplikacje, które obniżają koszty wdrożenia oraz utrzymania systemu. Elastyczne funkcje, intuicyjne interfejsy oraz wygodne udostępnianie danych przez te aplikacje ułatwiają także życie ich użytkownikom, pozwalając im skoncentrować się na swojej pracy – obsłudze klientów i rozwiązywaniu problemów.

Prostsze wdrożenie, prostsze utrzymanie, prostsza obsługa

W kwestiach doskonalenia oferowanego przez nas oprogramowania oraz usług kierujemy się opiniami ekspertów – naszych klientów. To oni mówią nam, że chcieliby uprościć wdrażanie i ograniczyć związane z nim koszty. Aby przyspieszyć osiąganie korzyści z zastosowanego w firmie rozwiązania, system JD Edwards EnterpriseOne udostępnia jedną bazę danych i zintegrowane fabrycznie aplikacje. Jest także prostszy w utrzymaniu.

Wreszcie, nasi klienci mówią, że potrzebują szybkiego dostępu do szerokiego zakresu informacji. Chcą móc kontrolować procesy gospodarcze – a nawet w razie potrzeby je modyfikować – bez konieczności wzywania programisty. Ponadto nie są zainteresowani rozwiązaniem ogólnym, lecz funkcjonalnością dostosowaną do specyfiki ich branży. W odpowiedzi na te postulaty stworzyliśmy system Oracle JD Edwards EnterpriseOne charakteryzujący się dostępnością, elastycznością i funkcjonalnością, która pozwala jego użytkownikom działać zgodnie z własnymi potrzebami.



Aplikacje JD Edwards EnterpriseOne

JD Edwards EnterpriseOne Zarządzanie finansami (Financial Management)

- Planowanie finansowe i budżetowanie
- Księga główna
- Zobowiązania
- Należności
- Księgowanie środków trwałych
- Zarządzanie wydatkami
- Samoobsługa wydatków
- Zaawansowane księgowanie kosztów
- Raportowanie finansowe
- Zarządzanie środkami pieniężnymi

JD Edwards EnterpriseOne Zarządzanie cyklem życia zasobów (Asset Lifecycle Management)

- Zarządzanie aktywami kapitałowymi
- Analiza kosztów sprzętowych
- Konserwacja w oparciu o stan
- Przydzielanie zasobów
- Zarządzanie nieruchomościami
- Zaawansowane prognozowanie dotyczące nieruchomości

JD Edwards EnterpriseOne Zarządzanie projektem (Project Management)

- Obliczanie kosztów projektu
- Rozliczanie kontraktów i usług
- Zarządzanie budownictwem mieszkaniowym

JD Edwards EnterpriseOne Zarządzanie łańcuchem dostaw (Supply Chain Management)

Planowanie łańcucha dostaw

- Zaawansowane modelowanie prognozy
- Prognozowanie popytu
- Uzgadnianie popytu
- Strategiczna optymalizacja sieci
- Taktyczna optymalizacja sieci
- Planowanie produkcji i dystrybucji
- Planowanie sprzedaży i operacji
- Harmonogramowanie produkcji dyskretniej
- Harmonogramowanie produkcji procesowej
- Sprzedaż przyszłej produkcji

Zarządzanie zamówieniami

- Zaawansowana polityka cenowa

- Warianty produktów
- Zarządzanie zleceniami sprzedaży
- Zarządzanie umowami
- Konfigurator

Zarządzanie logistyką

- Zarządzanie zapasami
- Zarządzanie zapasami masowymi
- Realizacja harmonogramu popytu
- Zarządzanie magazynem
- Zarządzanie transportem
- Zaawansowana wycena zapasów
- Procesor RFID

Produkcja

- Planowanie zapotrzebowania
- Zarządzanie produkcją
- Zarządzanie jakością
- Produkcja oparta na przepływie popytu

JD Edwards EnterpriseOne Zarządzanie kontaktami z klientem (Customer Relationship Management)

- Automatyzacja sprzedaży
- Sprzedaż mobilna
- Konfigurator
- Samoobsługa klientów



Aplikacje JD Edwards EnterpriseOne

- Zarządzanie interakcją wielokanałową
- Zarządzanie obsługą
- Skrypty interakcji z klientem
- Doradca rozwiązań
- Zarządzanie współpracą z klientem

JD Edwards EnterpriseOne Zarządzanie kapitałem ludzkim (Human Capital Management)

- Kadry
- Samoobsługa menedżera
- Samoobsługa pracowników
- Karty pracy
- Rekrutacja elektroniczna

JD Edwards EnterpriseOne Zarządzanie dostawą (Supply Management)

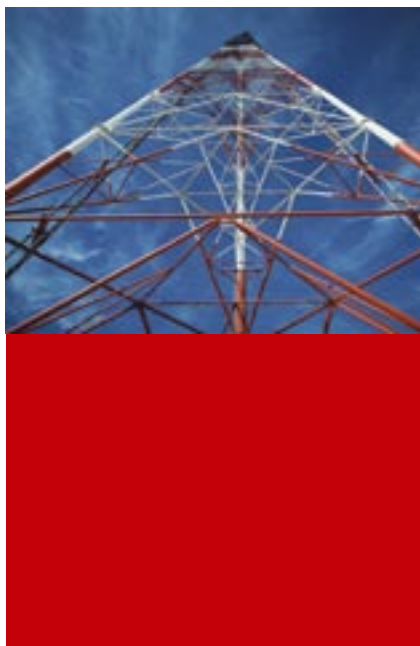
- Zarządzanie zaopatrzeniem i podwykonawcami
- Obszar roboczy kupującego
- Samoobsługa dostawcy

JD Edwards EnterpriseOne Technologia aplikacji

- Brama klienta
- Narzędzia Enterprise One
- Klient modelera procesów
- Brama usług internetowych

JD Edwards EnterpriseOne Zarządzanie wynikami (Performance Management)

- Globalna konsolidacja
- Analityka finansowa
- Analityka zapasów
- Analityka zaopatrzenia
- Analityka produkcji
- Zaawansowana analityka kosztów
- Analityka wydatków
- Analityka sprzedaży
- Analityka nieruchomości
- Analityka zarządzania cyklem życia zasobów
- Analityka zarządzania kontaktami z klientami



ORACLE®

Oracle Polska Sp. z o.o.,
ul. Sienna 75, 00-833 Warszawa
www.oracle.com/pl

Copyright © 2005 Oracle Polska
Wszystkie prawa zastrzeżone

Nazwa „Oracle” jest zarejestrowanym znakiem towarowym Korporacji Oracle, zaś pozostałe nazwy produktów Oracle mogą być znakami towarowymi Korporacji Oracle. Pozostałe nazwy firm i produktów zostały w niniejszym wydawnictwie użyte dla celów identyfikacyjnych – mogą one być znakami towarowymi należącymi do ich właścicieli.